

WUSSTEST DU, DASS GROSSE TÜMMLER ...

... sich selbst im Spiegel erkennen?

Sie sind sehr intelligent und verfügen über Selbstwahrnehmung.

... bis zu 50 Jahre leben?

Manche pflegen lebenslange Freundschaften.

... Lungen haben und atmen, genau wie wir?

Sie können die Luft bis zu 10 Minuten anhalten.

... schlafen, während sie schwimmen?

Die eine Hälfte ihres Gehirns schläft, während das gegenüberliegende Auge geschlossen ist. Sie schwimmen eng beieinander in der Gruppe und kommen zusammen zur Wasseroberfläche, um Luft zu holen. Mütter säugen ihre Jungen während der Ruhezeit.

... uns nicht anlachen?

Wenn sie ihren Mund öffnen, ist das ein Zeichen von Stress.

... es mögen ihren Körper an ausgewählten Korallen und Schwämmen zu reiben?

Forscher haben herausgefunden, dass Korallen und Schwämme spezielle Chemikalien absondern, welche die Delfine zur Selbstheilung oder Vorbeugung von Hauterkrankungen nutzen.

BESUCHE UNS ONLINE:

 www.dolphinwatchalliance.org

 [@dolphinwatchallianceorg](https://www.instagram.com/dolphinwatchallianceorg)



CARE FOR DOLPHINS

DEUTSCH



CARE FOR DOLPHINS UND CODE OF CONDUCT

Das Schwimmen mit Delfinen ist im Roten Meer zu einer beliebten Touristenattraktion geworden und wird von zahlreichen Reiseveranstaltern angeboten.

Um sicherzustellen, dass Menschen und Delfine eine respektvolle Begegnung haben, ist es wichtig zu wissen, **wie man sich nachhaltig und delfinfreundlich verhält.**

Das **Care for Dolphins Programm**, welches im September 2012 gegründet wurde, fördert den Erhalt und Schutz aller Meeresbewohner. Es informiert die Einwohner und Touristen Ägyptens über den Indopazifischen Grossen Tümmler im Roten Meer vor Hurghada / El Gouna.

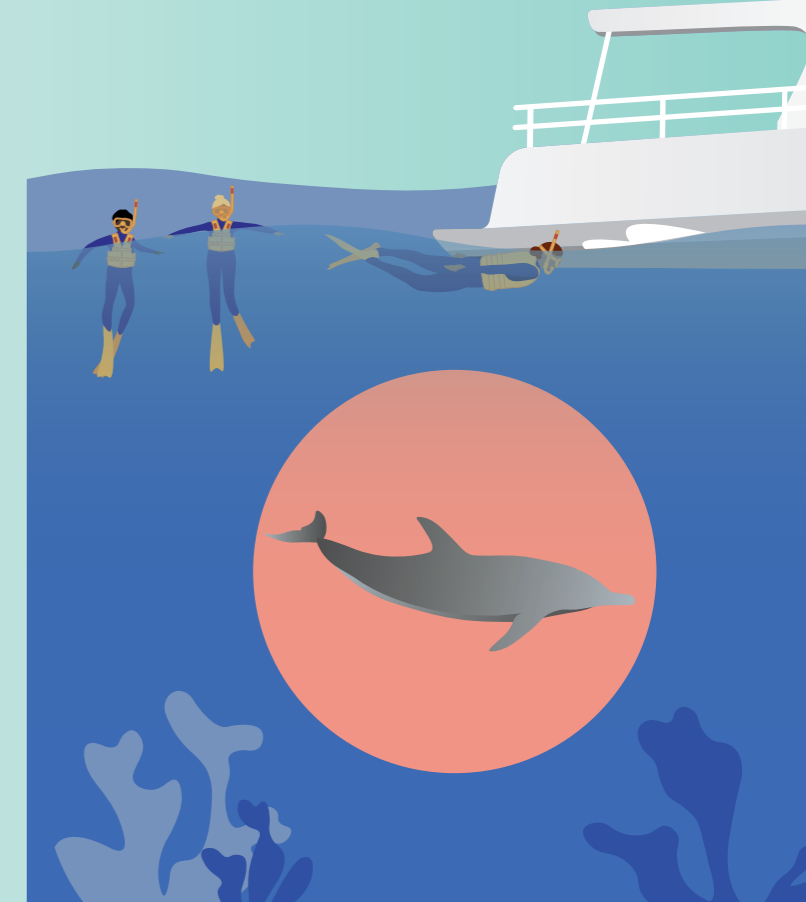
Aufgrund unserer Forschungsdaten seit 2009 und in Kooperation mit der ägyptischen Regierung sowie diversen Umweltschutzorganisationen wurde der **«Code of Conduct»** erstellt. Zusätzlich wurden Schutzzonen eingerichtet, welche als wichtige Ruhezeiten für die Delfine dienen.

CODE OF CONDUCT FÜR **BOOTE** UND **ZODIACS**

- **Zwischen 9 und 12 Uhr** ist die **Hauptschlafenszeit** der Delfine. **Während dieser Zeit** sollten sich Boote den Tieren **nicht mehr als 200 m nähern**.
- Während der restlichen Zeit ist eine Distanz von **mindestens 50 m** einzuhalten, es sei denn die Delfine nähern sich den Booten. In dieser Situation sollte die Fahrtrichtung nicht zu schnell geändert und die **Geschwindigkeit dem langsamsten Tier angepasst werden**.
- **Boote sollten immer in einer Reihe** hintereinander stehen und den Delfinen das Wegschwimmen ermöglichen. **Zodiac-Schlauchboote sind in den Ruhezeiten von Delfinen nicht erlaubt** (z. B. Lagunen, in der Nähe von Korallenriffen etc.). Die Gefahr für Boote, mit schlafenden Delfinen zu kollidieren, ist sehr hoch.
- Die Anzahl der Boote pro Korallenriff ist limitiert und orientiert sich an der Anzahl der Anlegeplätze. Wenn alle Anlegeplätze besetzt sind, muss das Boot ein anderes Korallenriff anfahren. Es ist verboten, an den Korallenriffen zu ankern.
- Delfine sind sehr **geräuschempfindlich**. Aus diesem Grund sollte **Lärm in der Nähe der Tiere vermieden werden**. **Der Motor des Bootes sollte ausgeschaltet werden**. Ist dies nicht möglich, sollte das Boot in den Leerlauf geschaltet werden.
- Bevor die Boote wieder wegfahren, ist es wichtig zu prüfen, wo die Delfine sich befinden, um Kollisionen zu vermeiden.
- Achte auf **Anzeichen von Stress** bei den Tieren (z. B. mit der Schwanzflosse aufschlagen, schneller Richtungswechsel, Zunahme der Schwimgeschwindigkeit etc.). Sollten gestresste Tiere beobachtet werden, ist es wichtig, **sich sofort, aber vorsichtig von den Tieren zu entfernen**.

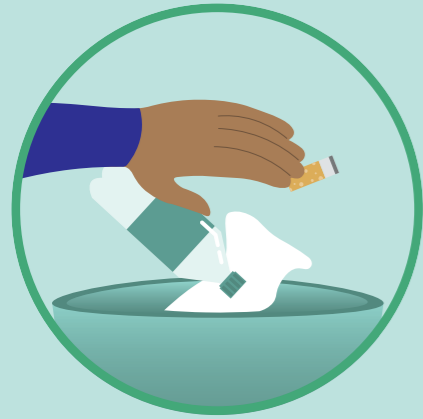
CODE OF CONDUCT FÜR **SCHWIMMER**

- Schwimmer sollten von einer sitzenden Position aus **langsam und vorsichtig** ins Wasser gleiten. Sie sollten **immer Schwimmweste, Flossen, Tauchermaske und Schnorchel tragen**.
- Auf dem Boot sollte **immer ein ausgebildeter Guide sein**, der die wichtigsten Informationen vermittelt und die Schwimmer mit den geltenden Regeln vertraut macht.
- Schwimmer sollten ruhig schwimmen und ihre Arme immer nahe am Körper halten. Sie sollten nur ihre Flossen bewegen und **auf übermäßiges Spritzen und Lärmen verzichten**.
- Schwimmer sollten nicht zu den Delfinen hinuntertauchen. Es ist **verboten, Delfine zu berühren, weil dadurch gegenseitig Krankheiten übertragen** werden können.
- Wilde **Tiere sollten nicht gefüttert** werden. **Abfälle, Schmutzstoffe und Öle sollten nicht ins Wasser geleitet werden**.

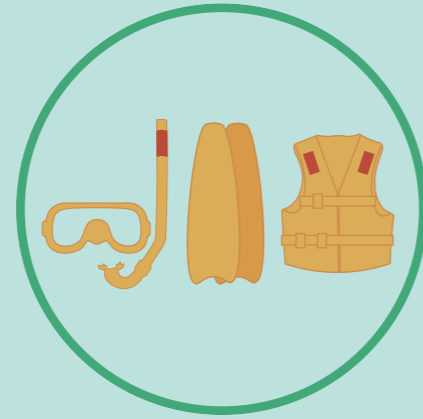


Sofern Missachtungen der Regeln beobachtet werden, bitte den Red Sea Marine Park kontaktieren.

CODE OF CONDUCT FÜR BOOTE, ZODIACS UND SCHWIMMER



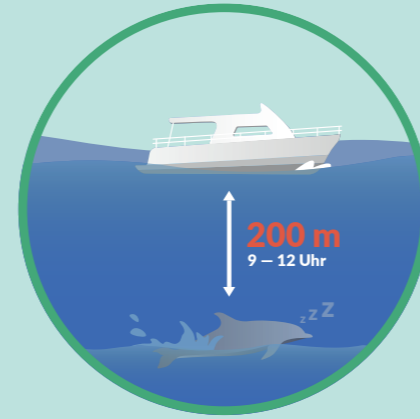
Abfalleimer benutzen.



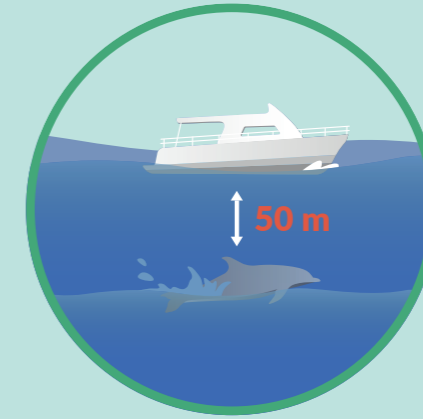
Trage Schwimmweste, Flossen, Maske und Schnorchel.



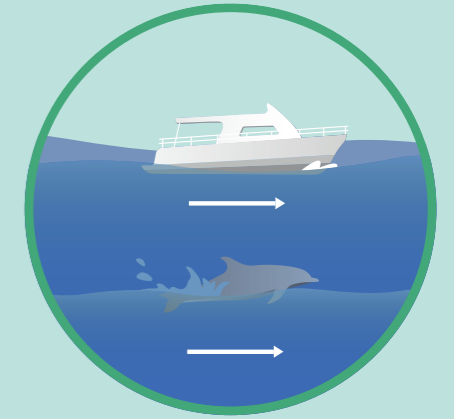
Ein Guide sollte über die Meereslebewesen und geltenden Regeln informieren.



Zwischen 9 und 12 Uhr (Hauptschlafenszeit der Delfine) sollte eine Distanz von 200 m zu den Tieren eingehalten werden.



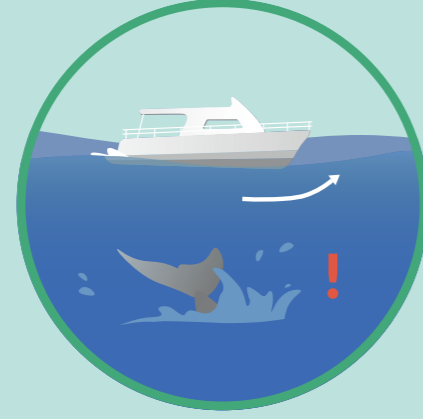
In der restlichen Zeit reicht eine Distanz von 50 m zu den Tieren.



Boote sollten langsam parallel neben den Delfinen fahren. Nie rückwärtsfahren, schnell die Geschwindigkeit erhöhen oder die Richtung wechseln.



Gleite langsam und ruhig aus einer sitzenden Position ins Wasser.



Entferne dich bei Anzeichen von Stress (mit der Schwanzflosse aufschlagen, schneller Richtungswechsel, Zunahme der Schwimgeschwindigkeit) von den Tieren.



Delfine sind sehr geräuschempfindlich. Unnötigen Lärm vermeiden.



Boote sollten die Delfine nicht jagen oder einkreisen, sondern immer einen Fluchtweg offen lassen.



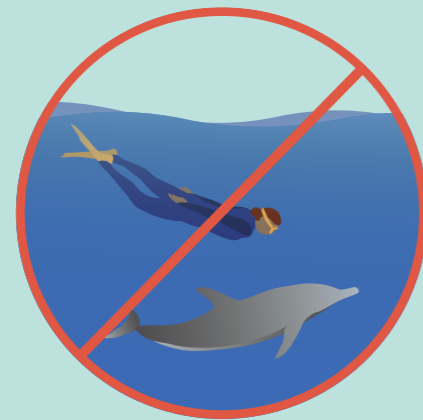
Keine Zodiacs in den Ruhezeiten der Delfine.



Boote dürfen nicht an Korallenriffen ankern.



Nie Delfine oder andere Meereslebewesen anfassen.



Nicht zu den Delfinen hinuntertauchen.



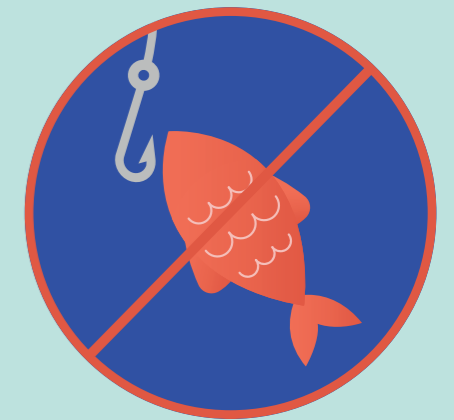
Keinen Abfall ins Meer werfen. Tiere nicht füttern.



Korallen nicht anfassen oder darauf stehen.



Nichts aus dem Meer mitnehmen.



Das Fischen in geschützten Zonen ist verboten.